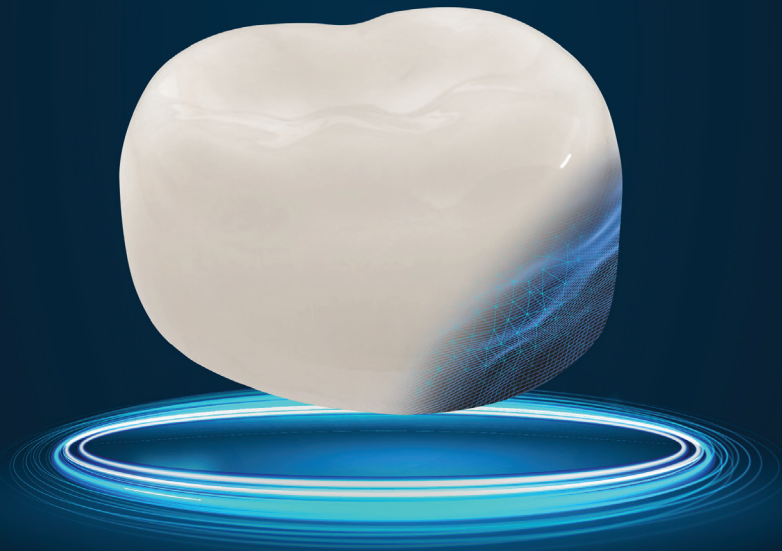


NuSmile®

INNOVER POUR
UN SOURIRE



DEPUIS 1991

Sommaire

Couronnes en zircone	2
Kits dents temporaires	4
Molaires permanentes zircone	6
Aide à la commande zircone	8
Guide de préparation dentaire pour couronne en zircone	9
Couronnes en acier inoxydable	10
Aide à la commande Acier	12
Acier NuSmile VS compétition	13
NeoPUTTY	14
NeoMTA 2	16
Protocole NeoMTA 2	17
Formations	18



NuSmile

SOUTIEN LA PÉDODONTIE DEPUIS 35 ANS

Depuis 35 ans, NuSmile a écouté les besoins des dentistes pédiatriques et a collaboré avec eux pour proposer des solutions de restauration innovantes dans plus de 65 pays. Nous sommes profondément reconnaissants à nos clients et partenaires pour leur soutien constant, leur engagement et leur passion envers la communauté dentaire pédiatrique. Nous avons hâte de partager avec vous les innovations passionnantes à venir !

Chez NuSmile, nous tenons à exprimer toute notre gratitude envers nos clients et amis de la dentisterie pédiatrique pour leur soutien et leurs précieux retours. Ces années passées à vos côtés ont été enrichissantes, et nous sommes impatients de continuer à contribuer à l'évolution de la spécialité dans les années à venir.

**Chez NuSmile, nous ne sommes pas juste une équipe,
nous sommes une véritable famille souriante.**



Diane Krueger
PDG



Mike Loessberg
Directeur des ventes



Layne Ingram
Responsable international

AU-DELÀ DE L'INNOVATION

LA PERFECTION DES COURONNES PÉDIATRIQUES



Surface de l'intrados
sablée pour une
rétenion supérieure

Hautement poli
offrant une surface plus
lisse afin de réduire
l'accumulation de
plaque.

Esthétique reproduisant
la dent naturelle,
durable et **mise en
place facile**

**Éviter toute
contamination** par
le sang ou la salive en
utilisant les couronnes
Try-In

Preuves scientifiques
d'une usure
comparable à celle de
l'émail.

Épaisseur constante
et taille uniforme des
particules pour éviter
les fractures



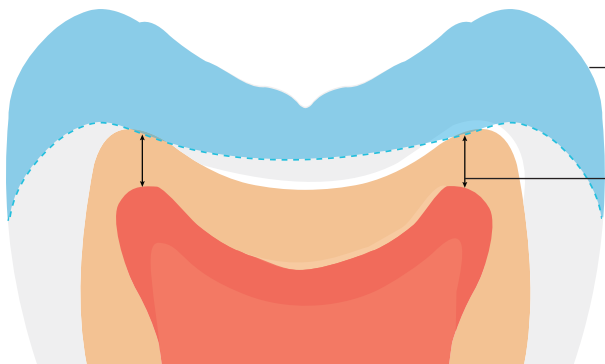
NuSmile® **ZR**
ZIRCONIA
Primary

! LA PULPE N'EST PAS PLATE !

Les couronnes postérieures NuSmile ZR ont une anatomie occlusale uniforme et fine qui suit les contours de la surface occlusale de la dent naturelle, ce qui réduit le risque d'exposition pulpaire par rapport à la conception "Flat-fit" de certaines autres couronnes. Les marques concurrentes de couronnes postérieures en zirconie avec un design occlusal "Flat-fit" ont été sujettes à des échecs de cas probablement dus à des expositions pulpaires iatrogènes.

POURQUOI S'Y RISQUER ?

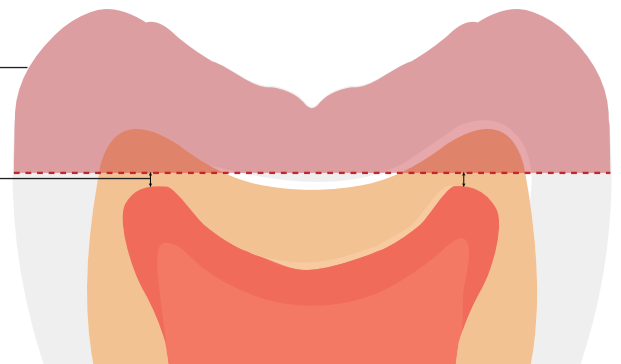
NuSmile
CONTOUR-FIT



Réduction occlusale
Proximité de la pulpe

- **Moins de risques d'exposition** pulpaire grâce aux contours naturels de la couronne ZR de NuSmile
- **Moins de taille dentaire nécessaire.** Réduction totale de 1 à 1,5 mm en suivant les contours naturels de l'occlusion.

Autres marques
FLAT-FIT



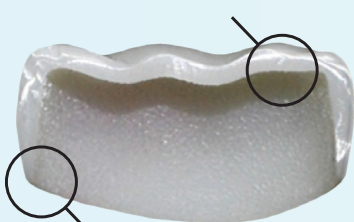
- **Peut être sujet à des échecs** dus à l'exposition iatrogène de la pulpe.
- **Une taille plus importante des dents est nécessaire**

ÉPAISSEUR MINIMALE RÉSISTANCE MAXIMALE

RÉSISTANCE À LA FRACTURE
2X PLUS ÉLEVÉE

NUSMILE ZR

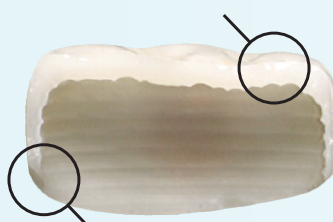
SURFACE OCCLUSALE PLUS FINE



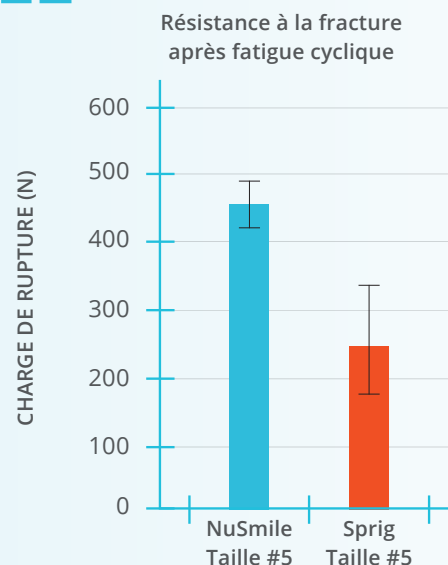
0,2mm de marge

SPRIG

SURFACE OCCLUSAL PLUS ÉPAISSE



0,5mm de marge





Légende



KITS DENTS TEMPORAIRES EN ZIRCONNE



INCISIVE CENTRALE / LATÉRALE

Kit d'évaluation Contient 16 couronnes					
A1R	A2R	A3R			
1	2	1			
A1L	A2L	A3L			
1	2	1			
	B2R	B3R	B4R		
	1	2	1		
	B2L	B3L	B4L		
	1	2	1		

EK204L

Kit de démarrage Contient 40 couronnes					
A1R	A2R	A3R	A4R	A5R	
2	2	2	2	2	
A1L	A2L	A3L	A4L	A5L	
2	2	2	2	2	
B1R	B2R	B3R	B4R	B5R	
2	2	2	2	2	
B1L	B2L	B3L	B4L	B5L	
2	2	2	2	2	

SK204L

Kit professionnel Contient 84 couronnes							
A0R	A1R	A2R	A3R	A4R	A5R	A6R	
1	4	4	4	4	1	1	
A0L	A1L	A2L	A3L	A4L	A5L	A6L	
1	4	4	4	4	1	1	
B0R	B1R	B2R	B3R	B4R	B5R	B6R	
1	1	4	4	4	4	1	
B0L	B1L	B2L	B3L	B4L	B5L	B6L	
1	1	4	4	4	4	1	
U1		U2		U3		U4	
2		2		2		2	

PK204L

CANINE

Kit d'évaluation Contient 16 couronnes					
C0R	C1R	C2R			
1	2	1			
C0L	C1L	C2L			
1	2	1			
	C1R	C2R	C3R		
	1	2	1		
	C1L	C2L	C3L		
	1	2	1		

EKC204L

Kit de démarrage Contient 40 couronnes					
C0R	C1R	C2R	C3R	C4R	
2	2	2	2	2	
C0L	C1L	C2L	C3L	C4L	
2	2	2	2	2	
C0R	C1R	C2R	C3R	C4R	
2	2	2	2	2	
C0L	C1L	C2L	C3L	C4L	
2	2	2	2	2	

SKC204L

Kit professionnel Contient 84 couronnes							
C0R	C1R	C2R	C3R	C4R	C5R	C6R	
4	4	4	4	2	2	1	
C0L	C1L	C2L	C3L	C4L	C5L	C6L	
4	4	4	4	2	2	1	
C0R	C1R	C2R	C3R	C4R	C5R	C6R	
4	4	4	4	2	2	1	
C0L	C1L	C2L	C3L	C4L	C5L	C6L	
4	4	4	4	2	2	1	

PKC204L

1ÈRE ET 2ÈME MOLAIRE PRIMAIRE - NORMAL OU ÉTROITE

Kit d'évaluation Contient 16 couronnes					
	D/E3R	D/E4R	D/E5R		
	1	2	1		
	D/E3L	D/E4L	D/E5L		
	1	2	1		
	D/E3R	D/E4R	D/E5R		
	1	2	1		
	D/E3L	D/E4L	D/E5L		
	1	2	1		

1^{ère} molaire normal EKD206L
 1^{ère} molaire étroite EKD207L
 2^{ème} molaire normal EKE206L
 2^{ème} molaire étroite EKE207L

Kit de démarrage Contient 40 couronnes					
	D/E2R	D/E3R	D/E4R	D/E5R	D/E6R
	2	2	2	2	2
	D/E2L	D/E3L	D/E4L	D/E5L	D/E6L
	2	2	2	2	2
	D/E2R	D/E3R	D/E4R	D/E5R	D/E6R
	2	2	2	2	2
	D/E2L	D/E3L	D/E4L	D/E5L	D/E6L
	2	2	2	2	2

1^{ère} molaire normal SKD206L
 1^{ère} molaire étroite SKD207L
 2^{ème} molaire normal SKE206L
 2^{ème} molaire étroite SKE207L

Kit professionnel Contient 84 couronnes							
	D/E1R	D/E2R	D/E3R	D/E4R	D/E5R	D/E6R	D/E7R
	2	4	4	4	4	2	1
	D/E1L	D/E2L	D/E3L	D/E4L	D/E5L	D/E6L	D/E7L
	2	4	4	4	4	2	1
	D/E1R	D/E2R	D/E3R	D/E4R	D/E5R	D/E6R	D/E7R
	2	4	4	4	4	2	1
	D/E1L	D/E2L	D/E3L	D/E4L	D/E5L	D/E6L	D/E7L
	2	4	4	4	4	2	1

1^{ère} molaire normal PKD206L
 1^{ère} molaire étroite PKD207L
 2^{ème} molaire normal PKE206L
 2^{ème} molaire étroite PKE207L

POUR UN SOURIRE DE HAUT NIVEAU. TOUTES LES COURONNES DONT VOUS AVEZ BESOIN

KIT DENTS TEMPORAIRES ANTÉRIEURES

Contient 56 couronnes



MKA204L

CENTRALE / LATÉRALE

Kit de démarrage 40 couronnes					
A1R	A2R	A3R	A4R	A5R	
2	2	2	2	2	
A1L	A2L	A3L	A4L	A5L	
2	2	2	2	2	
B1R	B2R	B3R	B4R	B5R	
2	2	2	2	2	
B1L	B2L	B3L	B4L	B5L	
2	2	2	2	2	

SK204L

CANINES

Kit d'évaluation 16 couronnes					
COR	C1R	C2R			
1	2	1			
COL	C1L	C2L			
1	2	1			
	C1R	C2R	C3R		
	1	2	1		
	C1L	C2L	C3L		
	1	2	1		

EKC204L

KIT DENTS TEMPORAIRES POSTÉRIEURES

Contient 80 couronnes



MKPC206L

1^{ERE} MOLAIRE ÉTROITE

Kit de démarrage 40 couronnes					
D2R	D3R	D4R	D5R	D6R	
2	2	2	2	2	
N D2L	N D3L	N D4L	N D5L	N D6L	
2	2	2	2	2	
D2R	D3R	D4R	D5R	D6R	
2	2	2	2	2	
N D2L	N D3L	N D4L	N D5L	N D6L	
2	2	2	2	2	

SKD207L

2^{EME} MOLAIRE NORMALE

Kit de démarrage 40 couronnes					
E2R	E3R	E4R	E5R	E6R	
2	2	2	2	2	
E2L	E3L	E4L	E5L	E6L	
2	2	2	2	2	
E2R	E3R	E4R	E5R	E6R	
2	2	2	2	2	
E2L	E3L	E4L	E5L	E6L	
2	2	2	2	2	

SKD206L

KIT PRIMAIRE ÉTROIT POSTÉRIEUR ZR

Contient 80 couronnes



MKPN207L

1^{ERE} MOLAIRE ÉTROITE

Kit de démarrage 40 couronnes					
D2R	D3R	D4R	D5R	D6R	
2	2	2	2	2	
N D2L	N D3L	N D4L	N D5L	N D6L	
2	2	2	2	2	
D2R	D3R	D4R	D5R	D6R	
2	2	2	2	2	
N D2L	N D3L	N D4L	N D5L	N D6L	
2	2	2	2	2	

SKD207L

2^{EME} MOLAIRE ÉTROITE

Kit de démarrage 40 couronnes					
E2R	E3R	E4R	E5R	E6R	
2	2	2	2	2	
N E2L	N E3L	N E4L	N E5L	N E6L	
2	2	2	2	2	
E2R	E3R	E4R	E5R	E6R	
2	2	2	2	2	
N E2L	N E3L	N E4L	N E5L	N E6L	
2	2	2	2	2	

SKE207L

Les kits ZR comprennent les couronnes d'essai "Try-In" correspondantes

MOLAIRES PERMANENTES

PLUS BEAU EN BLANC

Plus courtes et plus
larges que les SSC
traditionnelles

Une nouvelle solution pour
lutter contre les caries
dentaires de la petite
enfance et de l'adolescence
et la MIH

Bénéficiant de plus de
6 ans de succès clinique

Supérieure en termes
d'esthétique, de solidité,
de résistance à la fracture
et à l'usure

Les couronnes molaires
permanentes ZR résistent à
une compression maximale
de mastication à tout âge

Facile à utiliser
Peu de préparation





ZR MOLAIRE PERMANENTE - TEINTE A2

Kit d'évaluation Contient 16 couronnes					
	4R	5R	6R		
	1	2	1		
	4L	5L	6L		
	1	2	1		
	4R	5R	6R		
	1	2	1		
	4L	5L	6L		
	1	2	1		

EK250A2

Kit de démarrage Contient 40 couronnes					
2R	3R	4R	5R	6R	7R
1	2	2	2	2	1
2L	3L	4L	5L	6L	7L
1	2	2	2	2	1
2R	3R	4R	5R	6R	7R
1	2	2	2	2	1
2L	3L	4L	5L	6L	7L
1	2	2	2	2	1

SK250A2

Kit professionnel Contient 84 couronnes					
2R	3R	4R	5R	6R	7R
3	3	4	4	4	3
2L	3L	4L	5L	6L	7L
3	3	4	4	4	3
2R	3R	4R	5R	6R	7R
3	3	4	4	4	3
2L	3L	4L	5L	6L	7L
3	3	4	4	4	3

PK250A2

Cas du Dr. Paul Bahn



PRE-OP



3 ANS POST-OP



6 ANS POST-OP



“ Je travaille avec ces couronnes permanentes NuSmile depuis plus de six ans et elles ont dépassé mes attentes. ”

Paul Bahn, DMD | Directeur de programme à l'Université de Temple, USA

CODE DE COMMANDE DE COURONNES INDIVIDUELLES ZIRCON (PAR 2)

		CENTRALE et LATÉRALE						
		Taille 0	1	2	3	4	5	6
N° dent	51	AOR AOR204L	A1R A1R204L	A2R A2R204L	A3R A3R204L	A4R A4R204L	A5R A5R204L	A6R A6R204L
	61	AOL AOL204L	A1L A1L204L	A2L A2L204L	A3L A3L204L	A4L A4L204L	A5L A5L204L	A6L A6L204L
	52	BOR BOR204L	B1R B1R204L	B2R B2R204L	B3R B3R204L	B4R B4R204L	B5R B5R204L	B6R B6R204L
	62	BOL BOL204L	B1L B1L204L	B2L B2L204L	B3L B3L204L	B4L B4L204L	B5L B5L204L	B6L B6L204L
72, 71, 81, 82		U1 U1204L	U2 U2204L	U3 U3204L	U4 U4204L			

		CANINE						
		Taille 0	1	2	3	4	5	6
N° dent	53	COR COR204L	C1R C1R204L	C2R C2R204L	C3R C3R204L	C4R C4R204L	C5R C5R204L	C6R C6R204L
	63	COL COL204L	C1L C1L204L	C2L C2L204L	C3L C3L204L	C4L C4L204L	C5L C5L204L	C6L C6L204L
	83	COR LCOR204L	C1R LC1R204L	C2R LC2R204L	C3R LC3R204L	C4R LC4R204L	C5R LC5R204L	C6R LC6R204L
	73	COL LCOL204L	C1L LC1L204L	C2L LC2L204L	C3L LC3L204L	C4L LC4L204L	C5L LC5L204L	C6L LC6L204L

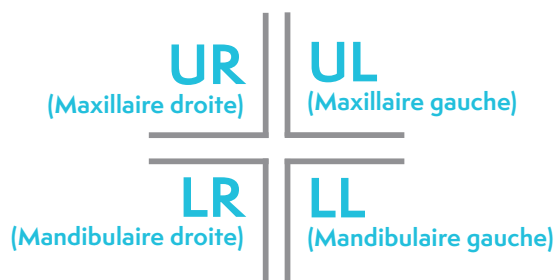
		1ère MOLAIRE NORMALE						
		Taille 1	2	3	4	5	6	7
N° dent	54	D1R DUR1206L	D2R DUR2206L	D3R DUR3206L	D4R DUR4206L	D5R DUR5206L	D6R DUR6206L	D7R DUR7206L
	64	D1L DUL1206L	D2L DUL2206L	D3L DUL3206L	D4L DUL4206L	D5L DUL5206L	D6L DUL6206L	D7L DUL7206L
	84	D1R DLR1206L	D2R DLR2206L	D3R DLR3206L	D4R DLR4206L	D5R DLR5206L	D6R DLR6206L	D7R DLR7206L
	74	D1L DLL1206L	D2L DLL2206L	D3L DLL3206L	D4L DLL4206L	D5L DLL5206L	D6L DLL6206L	D7L DLL7206L

		1ère MOLAIRE ÉTROITE						
		Taille 1	2	3	4	5	6	7
N° dent	54	D1R DUR1207L	D2R DUR2207L	D3R DUR3207L	D4R DUR4207L	D5R DUR5207L	D6R DUR6207L	D7R DUR7207L
	64	D1L DUL1207L	D2L DUL2207L	D3L DUL3207L	D4L DUL4207L	D5L DUL5207L	D6L DUL6207L	D7L DUL7207L
	84	D1R DLR1207L	D2R DLR2207L	D3R DLR3207L	D4R DLR4207L	D5R DLR5207L	D6R DLR6207L	D7R DLR7207L
	74	D1L DLL1207L	D2L DLL2207L	D3L DLL3207L	D4L DLL4207L	D5L DLL5207L	D6L DLL6207L	D7L DLL7207L

		2ème MOLAIRE NORMALE						
		Taille 1	2	3	4	5	6	7
N° dent	55	E1R EUR1206L	E2R EUR2206L	E3R EUR3206L	E4R EUR4206L	E5R EUR5206L	E6R EUR6206L	E7R EUR7206L
	65	E1L EUL1206L	E2L EUL2206L	E3L EUL3206L	E4L EUL4206L	E5L EUL5206L	E6L EUL6206L	E7L EUL7206L
	85	E1R ELR1206L	E2R ELR2206L	E3R ELR3206L	E4R ELR4206L	E5R ELR5206L	E6R ELR6206L	E7R ELR7206L
	75	E1L ELL1206L	E2L ELL2206L	E3L ELL3206L	E4L ELL4206L	E5L ELL5206L	E6L ELL6206L	E7L ELL7206L

		2ème MOLAIRE ÉTROITE						
		Taille 1	2	3	4	5	6	7
N° dent	55	E1R EUR1207L	E2R EUR2207L	E3R EUR3207L	E4R EUR4207L	E5R EUR5207L	E6R EUR6207L	E7R EUR7207L
	65	E1L EUL1207L	E2L EUL2207L	E3L EUL3207L	E4L EUL4207L	E5L EUL5207L	E6L EUL6207L	E7L EUL7207L
	85	E1R ELR1207L	E2R ELR2207L	E3R ELR3207L	E4R ELR4207L	E5R ELR5207L	E6R ELR6207L	E7R ELR7207L
	75	E1L ELL1207L	E2L ELL2207L	E3L ELL3207L	E4L ELL4207L	E5L ELL5207L	E6L ELL6207L	E7L ELL7207L

		MOLAIRE PERMANENTE					
		Taille 2	3	4	5	6	7
N° dent	16	2R Y6UR2250A2	3R Y6UR3250A2	4R Y6UR4250A2	5R Y6UR5250A2	6R Y6UR6250A2	7R Y6UR7250A2
	26	2L Y6UL2250A2	3L Y6UL3250A2	4L Y6UL4250A2	5L Y6UL5250A2	6L Y6UL6250A2	7L Y6UL7250A2
	46	2R Y6LR2250A2	3R Y6LR3250A2	4R Y6LR4250A2	5R Y6LR5250A2	6R Y6LR6250A2	7R Y6LR7250A2
	36	2L Y6LL2250A2	3L Y6LL3250A2	4L Y6LL4250A2	5L Y6LL5250A2	6L Y6LL6250A2	7L Y6LL7250A2



Scannez pour télécharger votre bon de commande

GUIDE DE PRÉPARATION

Préparation beaucoup moins invasive que les autres marques*.

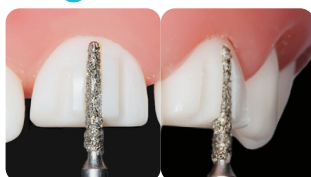
NuSmile ZR ZIRCONIA Antérieur

Étape 1



Rainures incisales profondes (environ 1mm.)
- Fraise diamantée bague noire

Étape 2



Rainures faciales (0,5 mm.) - Fraise diamantée bague noire

Étape 3



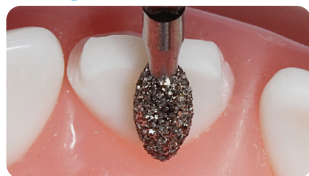
Tailler des faces interproximales (environ 1 mm.)
- Fraise diamantée bague noire

Étape 4



Niveler et arrondir les angles des rainures faciales et interproximales

Étape 5



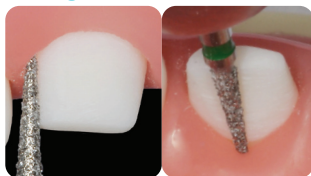
Tailler le gingival jusqu'à la face incisale - Fraise olive diamantée

Étape 6



Tester l'adaptation jusqu'à l'épaulement du niveau gingival

Étape 7



Tailler l'épaulement et étendre la préparation jusqu'au niveau sous-gingival de la dent - Fraise diamantée bague verte

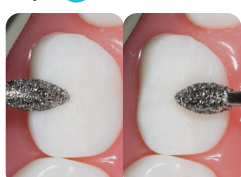
Étape 8



Essai final d'ajustement
Lorsque plusieurs dents sont restaurées, essayez toutes les couronnes ensemble pour qu'elles se placent passivement. Si la couronne ne s'insère pas passivement, affiner la préparation de la dent pour qu'elle s'adapte à la couronne.

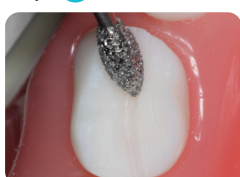
NuSmile ZR ZIRCONIA Postérieur

Étape 1



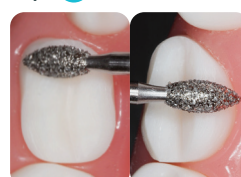
Tailler les cuspidés jusqu'au niveau du sillon central en conservant les inclinaison des cuspidés - Fraise olive diamantée

Étape 2



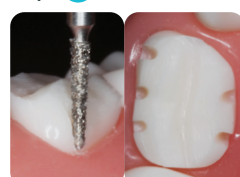
Tailler le sillon central (environ 0,5 mm.) - Fraise olive diamantée

Étape 3



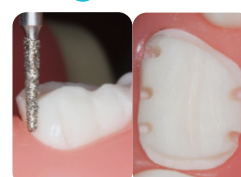
Tailler le tiers de la face occlusale et linguale - Fraise olive diamantée

Étape 4



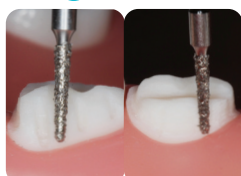
Rainures profondes des faces vestibulaires et linguales (environ 0,5 mm.) - Fraise diamantée bague noire

Étape 5



Tailler des faces interproximales (environ 1 mm.) - Fraise diamantée bague noire

Étape 6



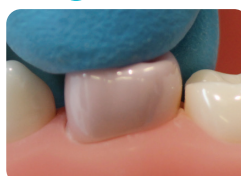
Niveler et arrondir les angles des rainures des faces interproximales, occlusale et linguale

Étape 7



Épaulement créé au niveau gingival

Étape 8



Test d'ajustement avec la couronne Try-in

Étape 9



Tailler l'épaulement et étendre la préparation jusqu'au niveau sous-gingival de la dent - Fraise diamantée bague verte

Étape 10



Essai final d'ajustement
Lorsque plusieurs dents sont restaurées, essayez toutes les couronnes ensemble pour qu'elles se placent passivement. Si la couronne ne s'insère pas passivement, affiner la préparation de la dent pour qu'elle s'adapte à la couronne.

*Wilson, C., Versluis, A., Tantbirojn, D., & Wells, M. (2021). Pilot Study of Tooth Structure. Removed in Primary Molar Zirconia Crown Preparations of Typodont Teeth. Recent Progress in Materials, 03(02), 1-1. doi:10.21926/rpm.2102020

COURONNES EN ACIER INOXYDABLE
316L DE QUALITÉ CHIRURGICALE

UNE MEILLEURE QUALITÉ À UN MEILLEUR PRIX

Même acier inoxydable 316L de qualité chirurgicale que celui utilisé pour les implants orthopédiques soumis à de fortes contraintes. Résistant à la corrosion, hautement poli et biocompatible.

Une grande microdureté, une résistance à la compression et une résistance à la fatigue élevées permettent de réduire l'usure et les taux de défaillance²

Un contour optimisé et une hauteur plus courte permettent de réduire le temps passé au fauteuil et d'améliorer la productivité du cabinet.

Une table occlusale plus large, une anatomie cuspidienne mieux définie permettent une mastication plus fonctionnelle.

La gravure au laser est indélébile et facile à lire. Résiste à l'autoclavage et contribue à éliminer les erreurs.

Meilleure qualité d'ajustement en routine. Les couronnes en acier inoxydable NuSmile sont solides, faciles à tailler et à sertir si nécessaire.



² Bamdadian, Z., Pasdar, N., Alhavaz, A., Ghasemi, S., & Bijani, A. (2019). Comparative Evaluation of Physical and Mechanical Properties of Different Brands of Primary Molar Stainless-Steel Crowns: An In Vitro Study. *Open access Macedonian journal of medical sciences*, 7(23), 4120-4126. <https://doi.org/10.3889/oamjms.2019.861>



POSTÉRIEUR

Kit d'évaluation Contient 24 couronnes					
DUR3	1	DUR4	1	DUR5	1
DUL3	1	DUL4	1	DUL5	1
DLR3	1	DLR4	1	DLR5	1
DLL3	1	DLL4	1	DLL5	1
EUR3	1	EUR4	1	EUR5	1
EUL3	1	EUL4	1	EUL5	1
ELR3	1	ELR4	1	ELR5	1
ELL3	1	ELL4	1	ELL5	1

EK606

Kit de démarrage Contient 120 couronnes					
DUR3	5	DUR4	5	DUR5	5
DUL3	5	DUL4	5	DUL5	5
DLR3	5	DLR4	5	DLR5	5
DLL3	5	DLL4	5	DLL5	5
EUR3	5	EUR4	5	EUR5	5
EUL3	5	EUL4	5	EUL5	5
ELR3	5	ELR4	5	ELR5	5
ELL3	5	ELL4	5	ELL5	5

SK606

Kit professionnel Contient 240 couronnes											
DUR2	5	DUR3	5	DUR4	5	DUR5	5	DUR6	5	DUR7	5
DUL2	5	DUL3	5	DUL4	5	DUL5	5	DUL6	5	DUL7	5
DLR2	5	DLR3	5	DLR4	5	DLR5	5	DLR6	5	DLR7	5
DLL2	5	DLL3	5	DLL4	5	DLL5	5	DLL6	5	DLL7	5
EUR2	5	EUR3	5	EUR4	5	EUR5	5	EUR6	5	EUR7	5
EUL2	5	EUL3	5	EUL4	5	EUL5	5	EUL6	5	EUL7	5
ELR2	5	ELR3	5	ELR4	5	ELR5	5	ELR6	5	ELR7	5
ELL2	5	ELL3	5	ELL4	5	ELL5	5	ELL6	5	ELL7	5

PK606

CANINES

Kit d'évaluation Contient 24 couronnes											
C1	2	C2	2	C3	2	C4	2	C5	2	C6	2
LC1	2	LC2	2	LC3	2	LC4	2	LC5	2	LC6	2

EKC604

Kit de démarrage Contient 120 couronnes											
C1	10	C2	10	C3	10	C4	10	C5	10	C6	10
LC1	10	LC2	10	LC3	10	LC4	10	LC5	10	LC6	10

SKC604

Kit professionnel Contient 240 couronnes											
C1	20	C2	20	C3	20	C4	20	C5	20	C6	20
LC1	20	LC2	20	LC3	20	LC4	20	LC5	20	LC6	20

PKC604

KIT DENTS TEMPORAIRES EN ACIER INOXYDABLE

Contient 264 couronnes

MKSS600

POSTÉRIEUR

CANINES

Kit professionnel Contient 240 couronnes																							
DUR2	5	DUR3	5	DUR4	5	DUR5	5	DUR6	5	DUR7	5	EUR2	5	EUR3	5	EUR4	5	EUR5	5	EUR6	5	EUR7	5
DUL2	5	DUL3	5	DUL4	5	DUL5	5	DUL6	5	DUL7	5	EUL2	5	EUL3	5	EUL4	5	EUL5	5	EUL6	5	EUL7	5
DLR2	5	DLR3	5	DLR4	5	DLR5	5	DLR6	5	DLR7	5	ELR2	5	ELR3	5	ELR4	5	ELR5	5	ELR6	5	ELR7	5
DLL2	5	DLL3	5	DLL4	5	DLL5	5	DLL6	5	DLL7	5	ELL2	5	ELL3	5	ELL4	5	ELL5	5	ELL6	5	ELL7	5

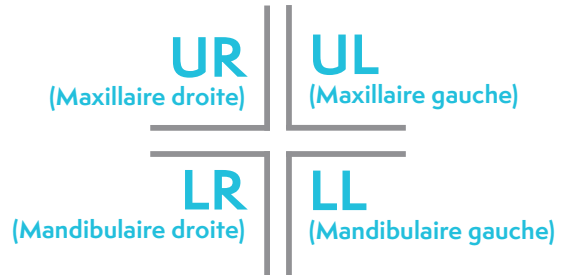
PK606

Kit d'évaluation Contient 24 couronnes											
C1	2	C2	2	C3	2	C4	2	C5	2	C6	2
LC1	2	LC2	2	LC3	2	LC4	2	LC5	2	LC6	2

EKC604

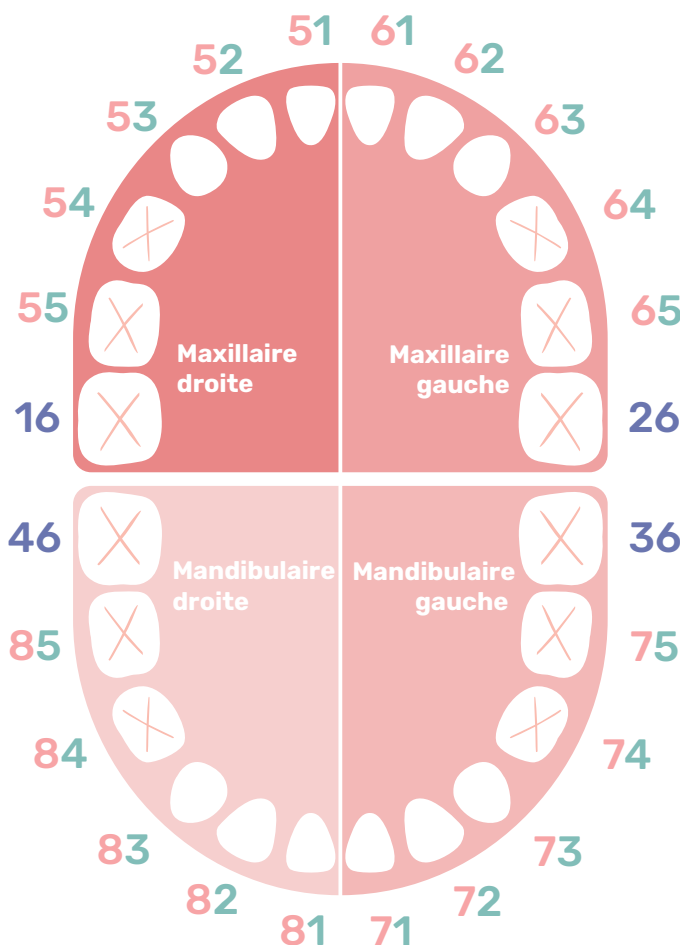
CODE DE COMMANDE DE COURONNES INDIVIDUELLES ACIER (PAR 5)

		CANINE					
		Taille 1	2	3	4	5	6
N° dent	53/63	C1 C1604	C2 C2604	C3 C3604	C4 C4604	C5 C5604	C6 C6604
	83/73	LC1 LC1604	LC2 LC2604	LC3 LC3604	LC4 LC4604	LC5 LC5604	LC6 LC6604



		1 ^{ère} MOLAIRE					
		Taille 2	3	4	5	6	7
N° dent	54	DUR2 DUR2606	DUR3 DUR3606	DUR4 DUR4606	DUR5 DUR5606	DUR6 DUR6606	DUR7 DUR7606
	64	DUL2 DUL2606	DUL3 DUL3606	DUL4 DUL4606	DUL5 DUL5606	DUL6 DUL6606	DUL7 DUL7606
	84	DLR2 DLR2606	DLR3 DLR3606	DLR4 DLR4606	DLR5 DLR5606	DLR6 DLR6606	DLR7 DLR7606
	74	DLL2 DLL2606	DLL3 DLL3606	DLL4 DLL4606	DLL5 DLL5606	DLL6 DLL6606	DLL7 DLL7606

		2 ^{ème} MOLAIRE					
		Taille 2	3	4	5	6	7
N° dent	55	EUR2 EUR2606	EUR3 EUR3606	EUR4 EUR4606	EUR5 EUR5606	EUR6 EUR6606	EUR7 EUR7606
	65	EUL2 EUL2606	EUL3 EUL3606	EUL4 EUL4606	EUL5 EUL5606	EUL6 EUL6606	EUL7 EUL7606
	85	ELR2 ELR2606	ELR3 ELR3606	ELR4 ELR4606	ELR5 ELR5606	ELR6 ELR6606	ELR7 ELR7606
	75	ELL2 ELL2606	ELL3 ELL3606	ELL4 ELL4606	ELL5 ELL5606	ELL6 ELL6606	ELL7 ELL7606



- 5 Maxillaire droite
- 6 Maxillaire gauche
- 7 Mandibulaire droite
- 8 Mandibulaire gauche

- 1 Incisive centrale
- 2 Incisive latérale
- 3 Canine
- 4 Première molaire
- 5 Deuxième molaire

16 26
46 36 Molaire permanente

Scannez pour télécharger votre bon de commande



ACIER 316L
DE QUALITÉ
CHIRURGICALE



VS

LES COURONNES
TRADITIONNELLES SONT
FABRIQUÉES À PARTIR
D'ACIER DE QUALITÉ
ALIMENTAIRE



AVANTAGES

- Fabriqué en acier inoxydable 316L de qualité chirurgicale afin de mieux résister à l'usure.
- Forme idéale pour faciliter l'ajustage cervical par découpe et bouterollage des couronnes en cas de besoin.
- Biocompatible et hautement poli pour réduire l'accumulation de plaque
- Anatomie fonctionnelle et précise
- Moins de coupe ou de sertissage comparé aux autres marques
- Meilleure adaptation
- Durabilité et facilité d'utilisation
- La gravure au laser réduit les erreurs et permet de gagner du temps



“ Les SSC de NuSmile sont en acier inoxydable de qualité chirurgicale supérieure qui est flexible pour faciliter la mise en place tout en résistant à l'usure due au bruxisme. J'apprécie également les tailles gravées au laser sur la surface linguale, marquées d'un code clair à quatre chiffres. Les SSC de NuSmile sont mon premier choix ! ”

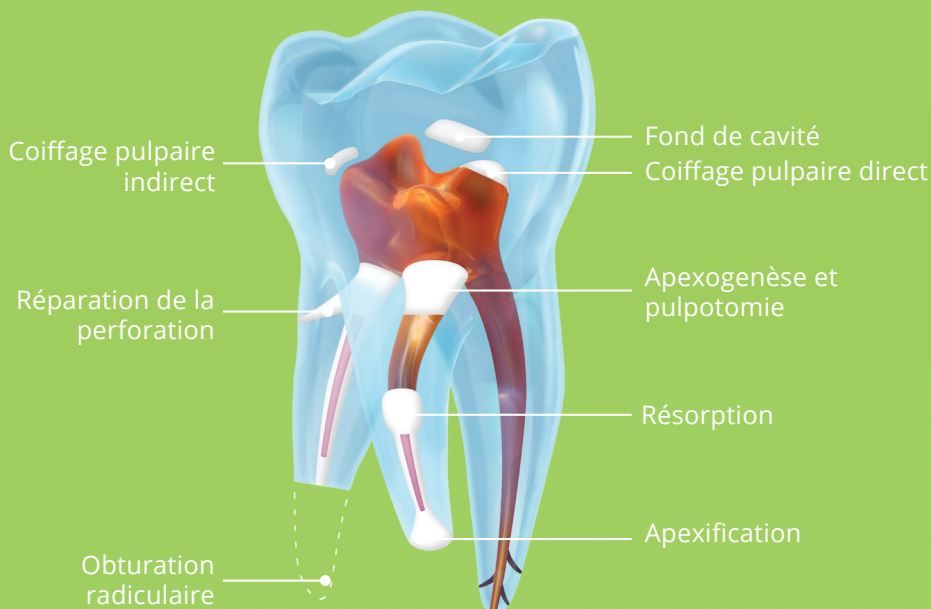
Jeanette MacLean, DDS

BIOCÉRAMIQUE BIOACTIVE

NeoPUTTY®



TRAITEMENT DES RACINES ET DE LA PULPE



NNPIK	Kit 0,5 g 1 seringue 0,5 g
NNPMK	Kit 1,2 g 1 seringue 1,2 g
NNPPK	Kit 2,4 g 2 seringues 1,2 g

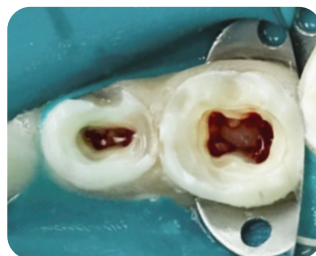
NEOPUTTY EN 3 ÉTAPES FACILES

1

ISOLER / CONTRÔLER

Isolez le quadrant à traiter, à l'aide d'une digue en caoutchouc. Éliminez la carie et le toit de la chambre pulpaire. Amputer la pulpe coronaire à l'aide d'un excavateur tranchant ou d'une grande fraise ronde. Le rinçage à l'aide d'une solution saline stérile est facultatif.

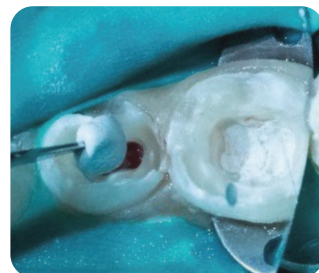
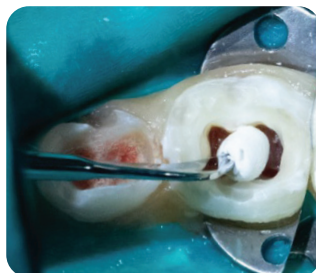
Contrôlez l'hémostase en appliquant une pression pendant 1 à 2 minutes à l'aide de cotons secs ou légèrement humides. N'utilisez PAS de sulfate ferrique ou de formocrésol lors d'une pulpotomie au MTA.



2

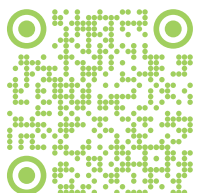
DISTRIBUER

Ne distribuez que la quantité de NeoPUTTY nécessaire à l'aide du guide de dosage fourni. Une fois le saignement maîtrisé, placez NeoPUTTY dans la chambre pulpaire à l'aide d'une pince Woodson, d'un condenseur ou d'une pince à coton. Une boulette de coton humide est souvent l'outil le plus facile à utiliser pour la mise en place, l'étalement et la condensation en douceur.



Remarque : une épaisseur de 1,5 à 2 mm suffit pour recouvrir le plancher pulpaire — ne remplissez pas toute la chambre.

Rechercher une technique de distribution zéro déchet vidéo explicative



GUIDE DE DOSAGE



Pulpotomie Cervicale (antérieure/postérieure) • 1 unité
Pulpotomie de la première molaire primaire • 2 unités
Pulpotomie de la seconde molaire primaire • 2 unités
Pulpotomie molaire permanente • 4 unités

* Les mesures sont approximatives *
Épaisseur optimale ≥ 1,5 mm

3

COURONNE OU COUVERTURE

NeoPUTTY résiste au rinçage et ne nécessite aucune couverture supplémentaire. Si la dent est déjà préparée pour la pose d'une couronne, un ciment de scellement suffit. Si une préparation supplémentaire de la dent est nécessaire, recouvrez NeoPUTTY avec un fond de cavité, IRM®, Oxyde de Zinc ou un CVIMAR afin d'éviter tout déplacement dû aux projections d'air/d'eau.

Si vous placez une restauration intracoronaire, recouvrez NeoPUTTY d'un matériau polymérisable (par exemple, ACTIVA BioACTIVE Base/Liner ou Lime-Lite ou un CVIMAR) avant le mordantage, le collage et la mise en place du composite.



“ Le passage à NeoPUTTY a été l'un des meilleurs choix que j'ai faits dans ma pratique. Il est prémélangé, ce qui permet de gagner du temps et de réduire le gaspillage. Les pulpotomies sont plus rapides et plus faciles, et comme il ne contient ni résine ni oxyde de bismuth, j'ai obtenu d'excellents résultats cliniques sans décoloration des dents. Il est efficace, fiable et offre des résultats excellents et constants. ”

Dr. Egle Vitaite, Lituanie

TOUT CE QUE VOUS AIMEZ DANS NEOMTA,
MAIS EN MIEUX !

NeoMTA[®]
2

NMTA21.0 Kit de 1,0 g
Poudre 1,0 g, Gel 2,0cc

NMTA22.5 Kit de 2,5 g
Poudre 2,5 g, Gel 4,0cc

MTA en format économique

Conçu pour être plus facile
à mélanger : formule du gel
améliorée

Excellente maniabilité,
préparation rapide
et insoluble

Un produit pour tous les
besoins de traitement des
racines et de la pulpe

Pas de dyschromie
dentaire. Possède la plus
grande radio-opacité
de sa catégorie

Bioactif et non toxique



“ Nous devons donner aux praticiens la possibilité de
travailler comme ils l'entendent sans compromettre
la qualité de leur travail. ”

Carolyn Primus, PhD | Inventeur de White ProRoot^{®1} MTA², NeoMTA[®], NeoMTA[®] 2, NeoPUTTY[®]

¹PROROOT[®], DENTSPLY[®], et DENTSPLY SIRONA[®] sont des marques déposées de DENTSPLY SIRONA Inc.

²Breveté sous le brevet américain n° 7,892,342 détenu par DENTSPLY International Inc.

NuSmile® MTA2

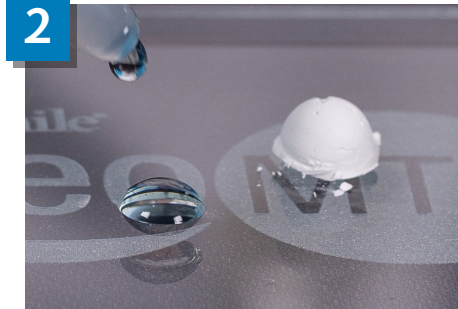
MÉLANGE ET PROTOCOLE POUR LA PULPOTOMIE - MATÉRIAU EN DEUX PARTIES, POUDRE ET GEL



1

Une mesure de poudre

Petite dose - 1 dent antérieure
Grande dose - 1 dent postérieure



2

Une goutte de gel



3

Spatule flexible moyenne

Il faut toujours incorporer le gel à la poudre, et non la poudre au gel.
verser la moitié d'une goutte dans la poudre



4

ÉTAPE IMPORTANTE

Si trop sec, ajouter une quantité suffisante de gel afin d'obtenir la bonne consistance.
Si trop humide, ajouter de la poudre.

Intégrer en profondeur

ajouter progressivement du gel pour obtenir la consistance souhaitée



5

Mélange optimal

Consistance équivalente à un mastic



6

Placer délicatement NeoMTA2

en substitution de la pulpe à l'aide d'un instrument approprié



7

Utiliser un coton légèrement humide, un brunissoir ou un autre instrument approprié.

Étaler NeoMTA2

recouvrir entièrement le plancher de la chambre pulpaire d'une épaisseur > 1,5 mm



8

Terminer la restauration immédiatement



TUTORIEL VIDÉO

Mélange et pulpotomie avec le MTA

NeoMTA 2 est immédiatement insoluble lorsqu'il est mis en place. Vous pouvez restaurer directement sur NeoMTA 2 avec n'importe quel matériau approprié (il n'est PAS nécessaire d'attendre la prise de NeoMTA 2). Vous pouvez aussi utiliser, au choix : CVI, CVIMAR, ACTIVA BioACTIVE ou tout autre matériau approprié pour couvrir NeoMTA 2 pour la restauration définitive de la dent.

FORMATIONS

MASTERCLASS DE RESTAURATION EN ODONTOLOGIE PÉDIATRIQUE

La session théorique offre une compréhension approfondie des processus biologiques et un état des connaissances actuelles basé sur la littérature scientifique.

Les ateliers pratiques permettront aux participants d'acquérir une maîtrise complète de chaque étape de la préparation à la pose de couronnes pédiatriques préformées esthétiques.

Notre objectif est de vous donner les clefs pour pouvoir intégrer sereinement ces solutions thérapeutiques dans votre pratique quotidienne.

Cette formation permet de découvrir :

Les indications des thérapeutiques pulpaire des dents temporaires et permanentes vitales

La présentation et les indications des couronnes pédiatriques préformées : Zircon, Acier et BioFlx®

La présentation des biocéramiques actives NuSmile NeoPUTTY®

La présentation et les indications des mainteneurs d'espace

Intérêts de la formation :

- Formation tournée vers la clinique
- Équipements fournis
- Travaux pratiques encadrés par nos formateurs

Découvrez toutes nos dates
nusmile.fr/formations





Si vous avez une question ou voulez en savoir plus sur les produits Nusmile, visitez notre site internet **NUSMILE.FR**



NuSmile

3315 W 12th St,
Houston, TX 77008,
États-Unis
+1 713-861-0033



Opsyse

18 Allée du Fenouil - ZA St Louis
84250 LE THOR - France
contact@nusmile.fr
04 42 04 32 68